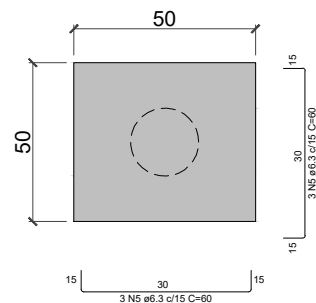
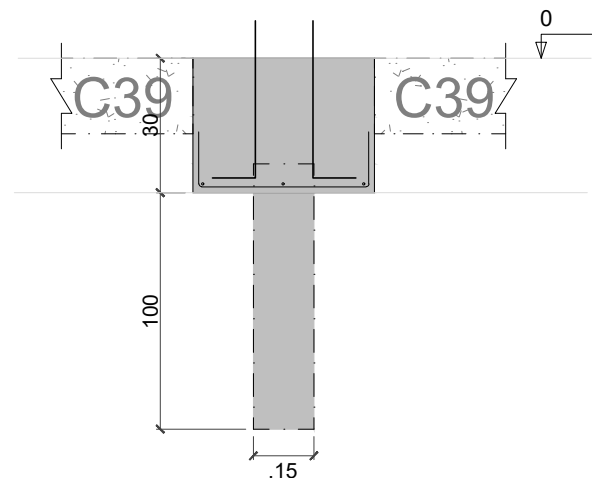


## BLOCO DE FUNDAÇÃO.

PLANTA  
ESC 1:25



CORTE  
ESC 1:25



## RESUMO DO AÇO

AÇO	DIAM (mm)	C.TOTAL (m)	PESO + 10% (kg)
CA50	6.3	3.60	0.93
PESO TOTAL (kg)			
CA50	1.85		

Volume de concreto (C-20) = 0.132 m³

## PREFEITURA MUNICIPAL DE VÁRZEA GRANDE

Av. Castelo Branco, Espaço Municipal, 2500 - Centro Sul, Várzea Grande/MT  
CEP 78125-700 - Fone/Fax: 65 3688 8000



PREFEITURA MUNICIPAL DE  
**VÁRZEA GRANDE**

*amar - cuidar - acreditar*

LOCALIZAÇÃO:

Município de Várzea Grande

ASSUNTO:

DETALHE BLOCO DE CONCRETO.

AUTOR DO PROJETO:

KELVIS GABRIEL SOARES  
CREA - 48965/MT

DATA:

23/03/2020

ESCALA:

INDICADA

FOLHA N°

03/03